

06 Ottobre 2023

Paziente fragile e odontoiatria: a Napoli si è svolto il Congresso S.I.O.H.

Le relazioni hanno sottolineato come la salute orale sia fondamentale per la salute generale dei pazienti fragili e che prevenire le infezioni orali migliora la qualità di vita e previene le patologie secondarie



Nella foto la dott.ssa Paola Salerno e Giuseppe Mele

Dal 28 al 30 settembre si è svolto a Napoli – presso Il Centro Congressi Partenope, con la presenza di oltre 250 partecipanti – il **XXII Congresso Nazionale della S.I.O.H. (Società Italiana di Odontostomatologia per l'Handicap)**.

La S.I.O.H., fondata nel 1985, si occupa di "Odontoiatria Speciale", cioè di garantire la salute orale alle persone più fragili della società attraverso la formazione e l'aggiornamento dei medici odontoiatri in Odontoiatria Speciale.

La S.I.O.H. dal settembre del 2021 è stata ufficialmente inserita nell'elenco delle Società Scientifiche accreditate presso il

Ministero della Salute. Nel 2019 ha pubblicato, edito da **EDRA**, il **Manuale di Odontoiatria Speciale**; il Manuale è un testo di riferimento nazionale di aggiornamento che affronta in modo razionale ed esaustivo la prevenzione, la diagnosi e la terapia nella relazione con il paziente fragile nei suoi vari gradi di collaborazione e autonomia.

Il titolo dato al Congresso richiama un forte valore di accoglienza: **L'inclusione del paziente fragile in odontoiatria. Nuove prospettive.**

Il XXII Congresso Nazionale S.I.O.H. ha visto la partecipazione dei rappresentanti sanitari delle maggiori strutture pubbliche e di professionisti del settore, autorevoli relatori, che in Italia si occupano della cura odontoiatrica dei soggetti con disabilità.

Le relazioni in un approccio multidisciplinare hanno voluto sottolineare che la salute orale è fondamentale per la salute generale dei pazienti fragili e che prevenire le infezioni orali, oltre a garantire la salute della bocca, migliora la qualità di vita e previene patologie secondarie.

Tutte le relazioni sono state caratterizzate da un elevato spessore scientifico, clinico operativo e umano. Le parole chiave e le riflessioni emerse al Congresso richiamano *l'Identità*, la *Dignità*, *l'Accoglienza*. *Comunicare* la normalità. *Prendersi cura* e andare oltre la cura. *Fare rete multidisciplinare*. Riconoscere un *Metodo* conoscendo anche i dati epidemiologici. Fare *Formazione e aggiornamento, conditio* essenziale per tutti gli operatori sanitari del settore. Sviluppare la *Relazione di cura* partendo dalla prima visita, un atto medico. La *Salute orale* come indicatore delle disuguaglianze. *L'Inclusione*, già presente nel titolo. L'importanza della *Prevenzione primaria*. La *Qualità della vita*, essere capiti. La *Speranza* come senso e significato del nostro lavoro. Vivere la transizione verso l'età adulta e *rendere visibile l'invisibile* in tutto il percorso evolutivo della persona con disabilità.

Il Congresso si è onorato dei Patrocini del Comune di Napoli, dell'Università degli Studi di Napoli Federico II e dell'Università degli Studi della Campania Luigi Vanvitelli, dell'A.O.R.N. A. Cardarelli, dell'OMCeO di Napoli, dell'AIO Napoli e Salerno, dell'ANDI regione Campania.

Tante sono state anche le autorità locali e nazionali e le personalità di prestigio che hanno voluto essere presenti per testimoniare la vicinanza alla S.I.O.H.: il Presidente CAO Nazionale dott. **Raffaele Iandolo**, la prof.ssa **Laura Strohmenger**, la dott.ssa **Sandra Frojo** Presidente CAO Napoli, il dott. **Antonio D'Amore** Direttore generale dell'A.O.R.N. A. Cardarelli di Napoli, il dott. **Toni Nocchetti** Presidente dell'Associazione "Tuttiascuola" di Napoli.

Cerca



IDI EVOLUTION

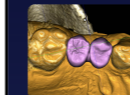
Osservatorio Innovazione

Per i dentisti del futuro.



I VANTAGGI DELLA CHIRURGIA GUIDATA

La chirurgia guidata permette oggi precisione e sicurezza, anche nei casi più complessi



IL SUCCESSO IMPLANTO- PROTESICO PASSA DALLA DIGITALIZZAZIONE

Fase 1: la progettazione implantare. Caso clinico del dott. Massimo Fagnani



L'IMPIANTO MONOFASICO CON LA VERSATILITÀ DI UN BIFASICO

Il caso del Dott. Monaco con protesi provvisoria di lunga durata a carico immediato

TUTTE LE NEWS